

Adaptační strategie přizpůsobení se změnám klimatu města Týnce nad Sázavou



Návrhová část

PODĚLUSY – OPATŘENÍ NA DRENÁŽÍCH

1 POPIS NAVRHOVANÝCH OPATŘENÍ

Lokalita s navrhovanými opatřeními na drenážních systémech se nachází na pravém i levém břehu Nemanského potoka v jeho středním úseku, tj. cca 550 m nad zástavbou městské části Podělusy.

Navrhována jsou technická opatření, při kterých budou odkryty části drénů a drenážní voda bude dotovat nově vyhloubené tůně. Tůně jsou zcela zahloubené pod úroveň terénu. Nízkou hrázku je možné umístit nad navrhované tůně směrem k polím, aby při případném splachu z těchto ploch nedocházelo k jejich zanášení. Jiná technická zařízení se nepředpokládají. Maximální hladina vody v tůni může být dána pouze okolním terénem či zemním valem z jejího výkopku. Tůně mohou být průtočné nebo neprůtočné – výhradně napájené drenážní vodou, případně v kombinaci s přítokem povrchových vod.

Soustavy navrhovaných tůní jsou zasazeny do ploch trvalého zatravnění (změna využití). V případě soustavy tůní na pravém břehu je zatravnění ohraničeno výsadbou liniové zeleně, která by měla být v ideálním případě umístěna na nízkou hrázku (využití výkopku z tůní).

2 DŮVOD REALIZACE OPATŘENÍ

Opatření na zemědělském odvodnění slouží především ke snížení odtoku dusíkatých látek a pesticidů do vodních toků a zvyšování retence a doby zdržení vody v půdě.



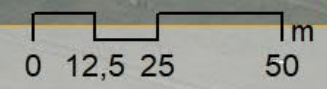
Zdroj: <https://suchobijci.cz>



Zdroj: <https://novojicinsky.denik.cz>



Zdroj: <https://mokrady.wbs.cz>



3 ZÁKLADNÍ PARAMETRY

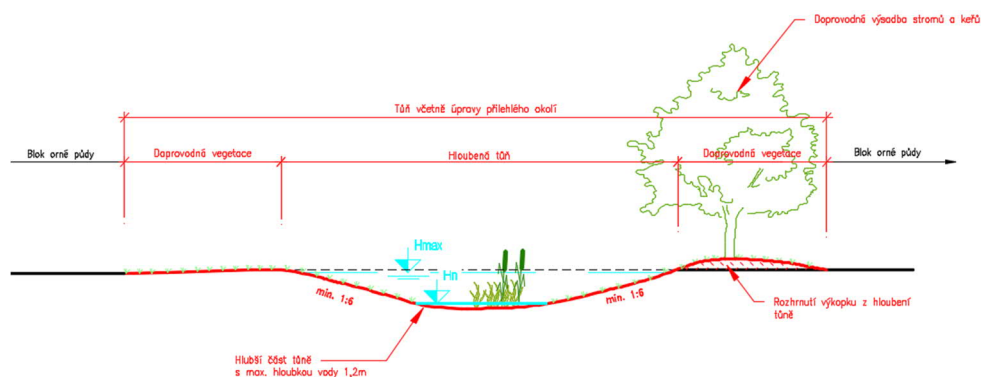
Níže jsou uvedeny orientační parametry opatření, jejichž přesné stanovení bude možné až na základě podrobnějšího rozpracování a místního inženýrsko-geologického průzkumu.

Rušení odvodňovacích zařízení

Délka opatření	220 m
Orientační investiční náklady	270 tis. Kč

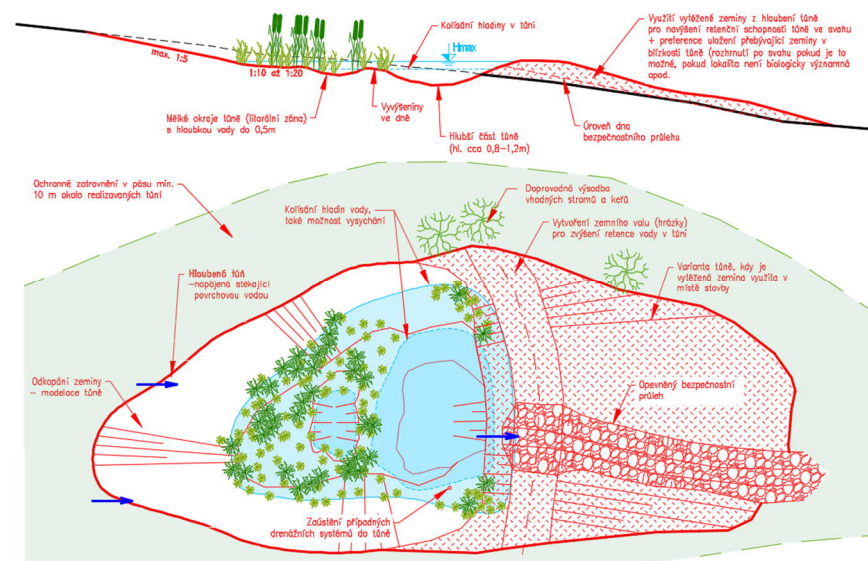
Hloubené tůň

Celková plocha tůní	1 200 m ²
Max. hloubka	max 1,2 m
Celkový objem opatření	360 m ³
Orientační investiční náklady	165 tis. Kč



Doplňková volitelná opatření

Výsadba zeleně



4 ÚZEMNÍ STŘETY

Územní střety byly hodnoceny na základě územně analytických podkladů a územně plánovací dokumentace města. Územní střety nebyly zjištěny a navrhované opatření je v souladu s ÚPd. V dané lokalitě se nenachází žádná vedení technické infrastruktury.

5 MAJETKOPRÁVNÍ SITUACE

Opatření se nachází na pozemcích p. č. 3431, 3433/5, 3433/6, 3353/9, 3353/22, 3353/11, 3353/12, 3353/13, 3286/1, 3286/2, 3353/15 a 3353/16 v k.ú. Podělusy. Všechny tyto pozemky jsou v soukromém vlastnictví.

6 PŘÍLOHY

- Grafická část:
 - Vzorové příčné profily navrhovaných opatření

